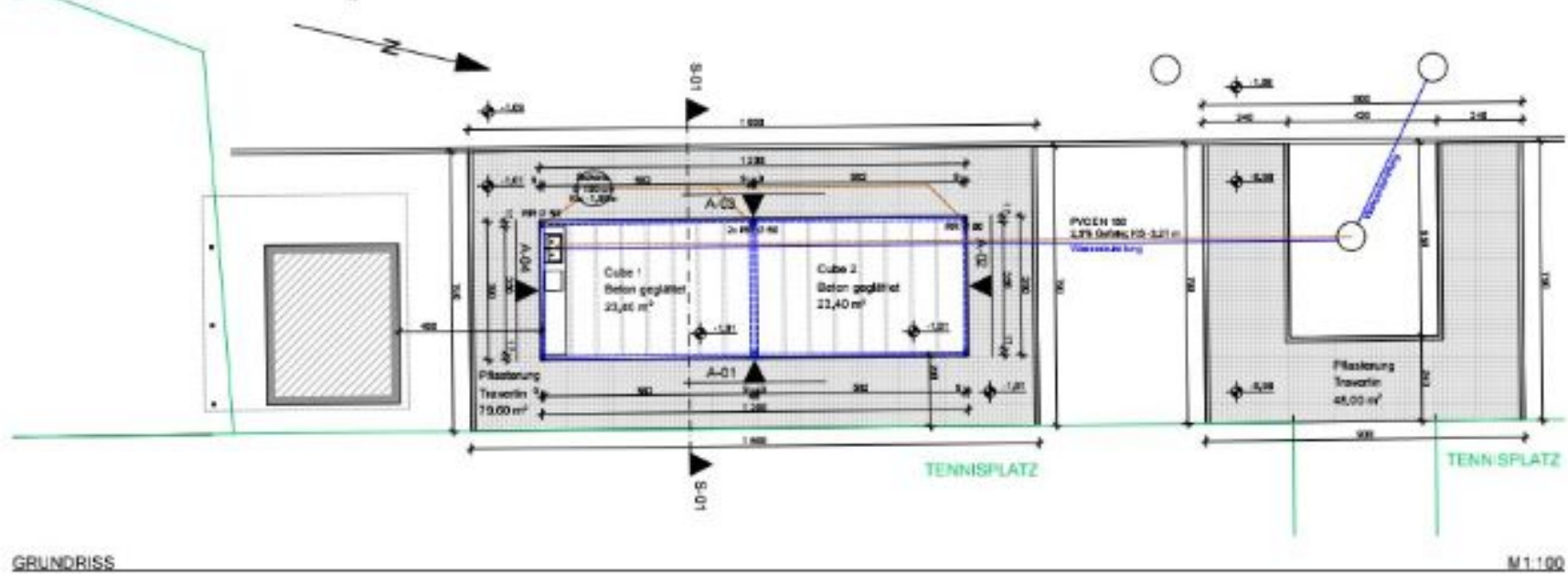
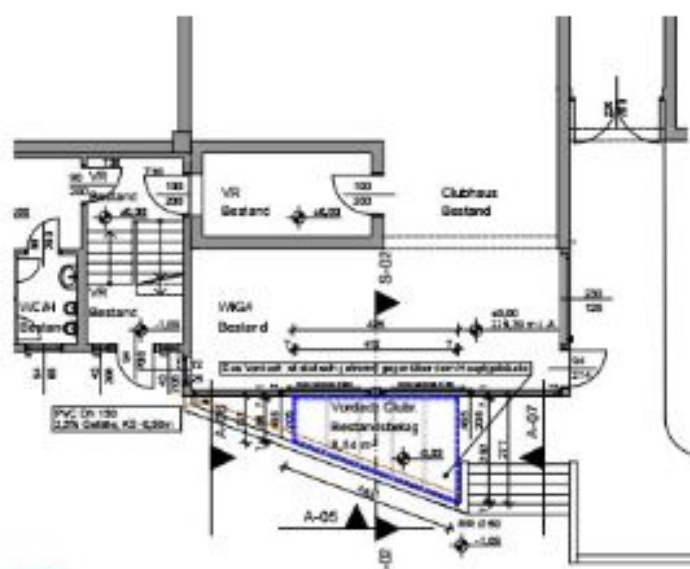
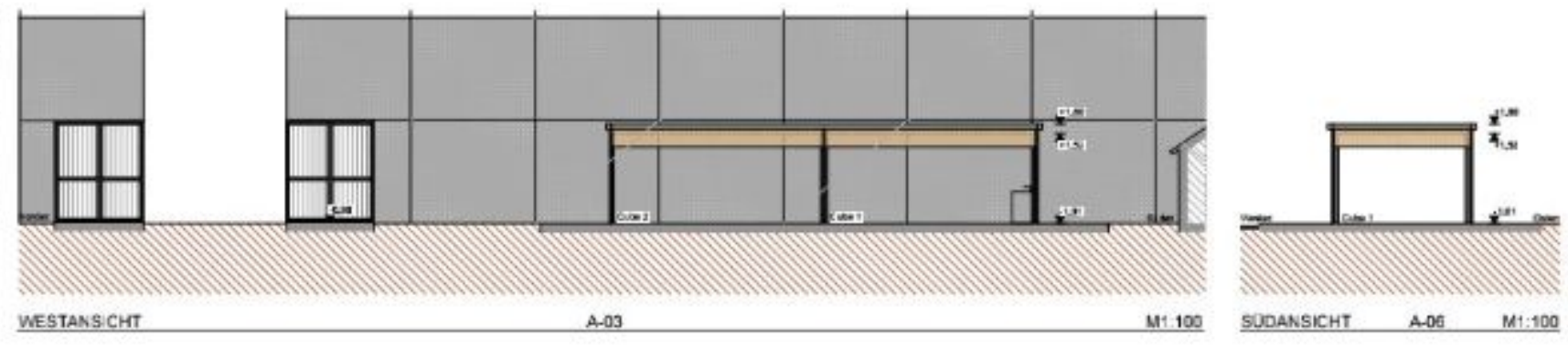
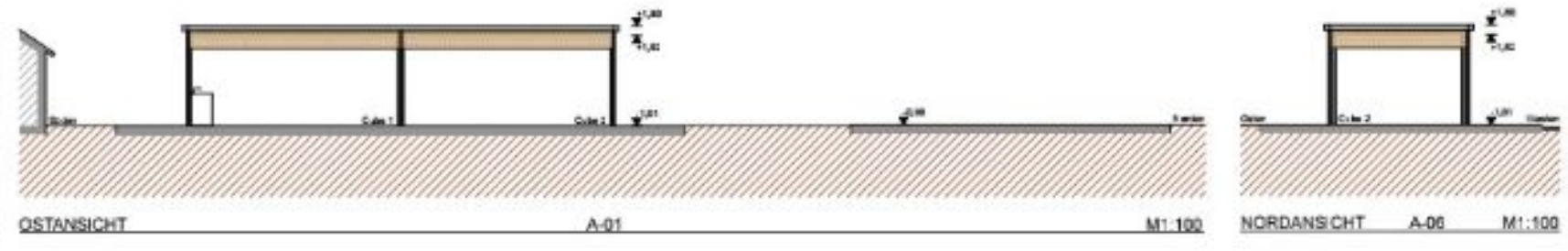
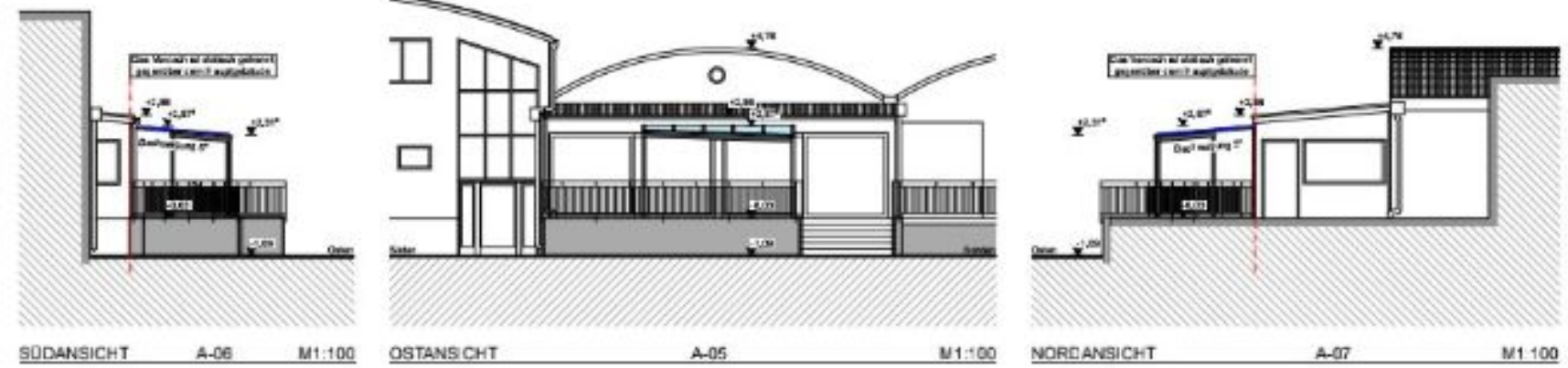


LAGEPLAN M1:2000

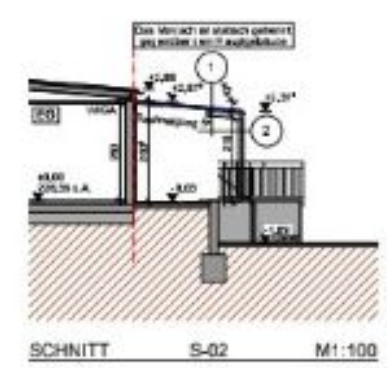


GRUNDRISS M1:100

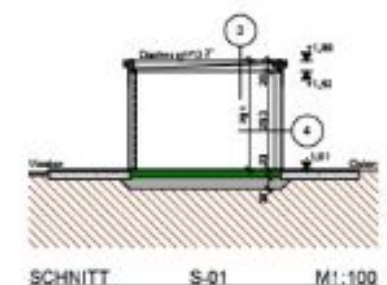


SÜDANSICHT A-06 M1:100 OSTANSICHT A-05 M1:100 NORDANSICHT A-07 M1:100

- AUFBAULISTE**
- Deck Aufbau 01
Mittigere eing. in Alu-Profile 6,0 cm
 - Vergussbau 02
No-Stulen 5,0 cm
 - Deck Aufbau 03
Alu-Kunst-Profile eing. in Alu-P. 5,0 cm
 - Vergussbau 04
No-Stulen mit Zippverbindung 5,0/7,0 cm



SCHNITT S-02 M1:100



SCHNITT S-01 M1:100

LEGENDE

[Symbol]	Wand (außen)	[Symbol]	Deckaufbau (außen)	[Symbol]	Deckaufbau (innen)
[Symbol]	Deckaufbau (innen)	[Symbol]	Wand (innen)	[Symbol]	Wand (außen)
[Symbol]	Wand (außen)	[Symbol]	Deckaufbau (innen)	[Symbol]	Deckaufbau (außen)
[Symbol]	Wand (innen)	[Symbol]	Wand (außen)	[Symbol]	Deckaufbau (außen)

Die Naturstoffe sind zu nehmen und die Kosten zu prüfen.
Höchster Grundwasserstand: Höhenfestpunkt.

EINREICHPLAN

ERRICHTUNG EINES VORDACHES	KAT. GEM.	19148
ERRICHTEN ZWEIER CUBE-OBJEKTE	EZ	402
	GST.NR.	10992

BAUWERBER	GRUNDE GENTÜMER
TENNISVEREIN HERZOGENBURG V. Wilhelm Hoyer Demmlstraße 1 3130 Herzogenburg	STADTGEMEINSCHAFT HERZOGENBURG Rathausplatz 8 3130 Herzogenburg

BAUFÜHRER	PLANVERFASSER
[Logo]	[Logo]

BAUBEHÖRDE	

PLANINHALT	MASSTAB	BEZEICHNUNG
	1:100	GRUNDRISSSE
	1:100	SCHNITTE
	1:100	ANSICHTEN
	1:2000	LAGEPLAN
DATUM	22.08.2023	